

+1 LIVING HOUSE



—建築条件付売宅地—

初公開

〈使い方は無限大、空とつながるモデルハウス〉

# “屋上テラスのある家”誕生。

家族ラシサを  
アソビつくす家。  
3階部分がフルフラット、  
オトナも、コトモも、  
愉しめる  
家族のわがままが叶う  
屋上空間。



※現地モデルハウス7号地にて撮影

アイ・エスコーポレーション

モデルハウス  
内覧会  
開催。

〈レヴナチュール丸塚シェルガーデン〉

全7区画の街

## 新規分譲開始

広々ゆったり  
敷地面積

全邸 **40坪超**※

震度7の  
地震にも耐える  
国内最高レベル

耐震等級  
最高等級 **3**

※自由設計街区

# 月々7万円台

で購入可能! 詳細は裏面をご覧ください

販売価格 **2,880万円**より

土地+建物+  
外構費+消費税込  
■建延面積/100.00㎡  
■敷地面積/135.22㎡の場合

頭金0円で  
マイホームを。

アイエス独自の  
[ゼロマネーシステム]採用。  
**money System**



# 屋上テラスのある家

- プラスワンリビング(屋上テラス)
- 成長する子供部屋
- あとと嬉しい腰掛けカウンター
- ママ目線のルーブ動線

MODEL HOUSE 〈使い方は無限大、空とつながるモデルハウス〉

7号地

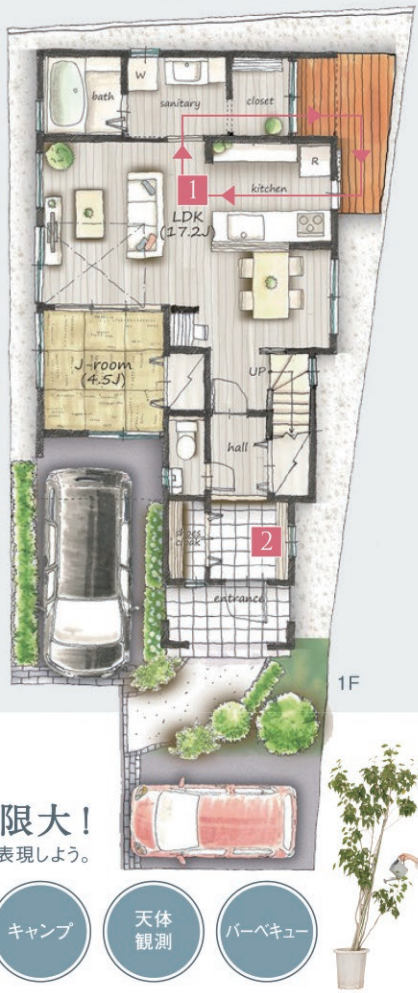
- 土地面積 / 130.66㎡ (約39.52坪)
- 1F床面積 / 59.00㎡
- 延床面積 / 115.30㎡ (約34.88坪)
- 2F床面積 / 51.54㎡
- PH床面積 / 4.76㎡



1 キッチン、洗面、サニタリースペースのアクセスを意識したママ目線の動線を確保しました。日々の家事や動作がスムーズ。



2 玄関に設けた腰掛けカウンターは靴を履く時に少し座ったり、荷物をおいたりできる「あとと嬉しい」マルチカウンター。



3 子供の成長に合わせて、将来的に間仕切りで2部屋に分けられるようにカシコク設計された子供部屋。



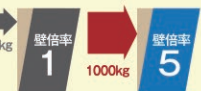
震度7の地震にも耐える

## 耐震等級3+制震工法

高耐久・高断熱・省施工の先進パネル工法「i-Panel」

「i-Panel」は、国土交通大臣に認定された、5.0倍の高倍率壁量を実現する、外力に強い「モノコック構造」のパネル工法です。

建築を変える! 壁倍率 5.0倍 構造用パネル採用。



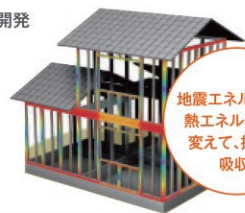
- 地震・台風にも強いパネル工法の家
- 安定した断熱性能
- 住まいの劣化を防ぐ結露対策

## 耐震テープで実現する「超制震住宅」

防災科学技術研究所・東京大学・清水建設の共同開発

揺れ幅を1/2に低減!

「制震テープ」特許取得済



地震エネルギーを熱エネルギーに変えて、揺れを吸収!

## 標準装備

ワンランク上の仕様で毎日を快適サポート。

- ガス温水床暖房 ヌック
- ガス温水浴室暖房乾燥機 ミストカワック

食器洗い乾燥機・ハイクリンボード・Low-Eガラス

## +1 LIVING HOUSE

屋上テラスは使い方無限大!

青空の下で眺望を眺めながら家族ラシサを表現しよう。

- 青空リビング
- プール
- 家庭菜園
- キャンプ
- 天体観測
- バーベキュー

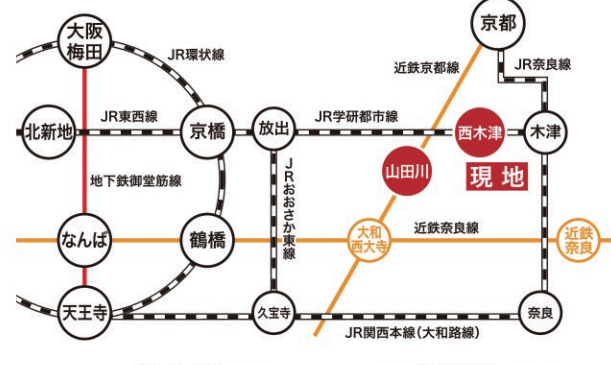


## LAND PLAN & LOCATION

緑の映える美しい外観と開放的な青空が魅力的な全7区画の街は周辺の生活環境も揃った利便性の高い街。

広々ゆったり敷地面積 全邸 40坪超 ※自由設計街区 全7区画

- 木津川市立相楽保育園 徒歩約7分
- 木津川市立相楽小学校 徒歩約8分
- 木津川市立木津中学校 徒歩約2分
- スーパー中村屋 徒歩約6分
- 木津川市立相楽幼稚園 徒歩約10分 (約750m)
- 巻野 歯科 医院 徒歩約4分 (約310m)
- 京都山城総合医療センター 徒歩約7分 (約1,800m)
- ロソン 徒歩約3分 (約180m)
- アル・プラザ木津 徒歩約20分 (約1,550m)
- ガーデンモール木津川 車約7分 (約2,700m)



- JR学研都市線「西木津」駅より
- 近鉄京都線「山田川」駅より
- 「北新地」駅まで63分
- 「大阪難波」駅まで48分
- 「奈良」駅まで15分
- 「近鉄奈良」駅まで15分
- 「京都」駅まで48分
- 「近鉄京都」駅まで43分



株式会社 アイ・エスコレーション

本社 〒573-0112 大阪府枚方市尊延寺4丁目1番16号 TEL.072-859-8585 営業時間/AM9:30~PM7:00

●宅建免許 大阪府知事(第51031号) ●建設免許 大阪府知事(般-19)第128667号 ●(社)大阪府宅地建物取引業協会 ●全国宅地建物取引業保証協会

0120-650-657

物件の詳細はこちらをご覧ください。

レヴナチュール 検索 http://www.istown.jp

[販売価格2,880万円の物件をご購入の場合/35年ローン返済例]

頭金 0円

ボーナス返済 0円

76,362円

適用金利 0.625%

※頭金0円、銀行住宅ローン(変動金利2.675%(優遇金利-2.05%))で算出した元利均等返済・期間35年(借入額2,880万円/ボーナス時返済無し)の返済例は76,362円となります。金利は変更になる場合がありますので、あらかじめご了承ください。記載返済例は平成31年3月13日現在のものです。お客様の審査により上記条件が適用されない場合がございます。住宅ローン控除額は、お客様の収入条件等により異なります。詳しくは係員までお尋ねください。